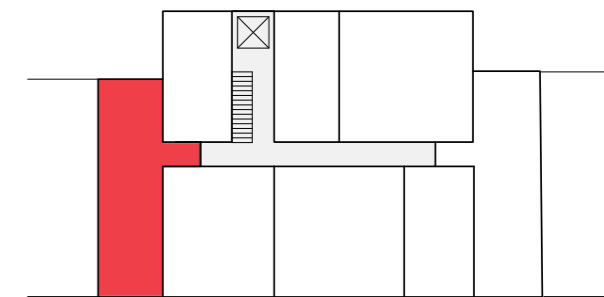
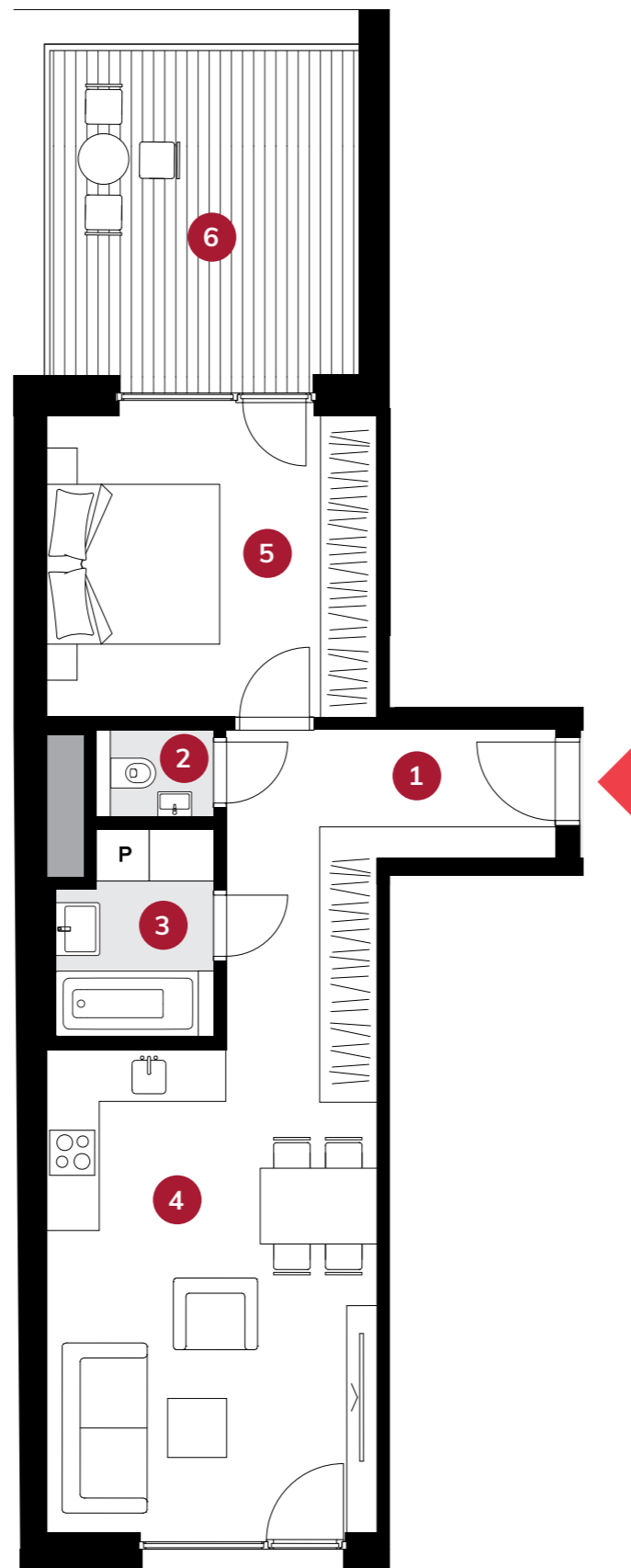
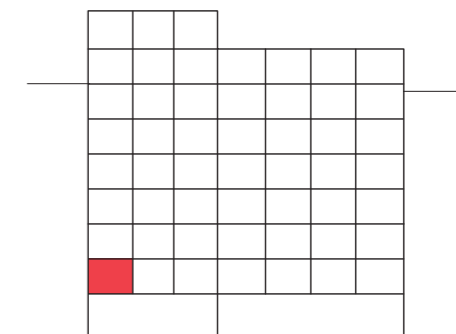


2.012+kk • 52,0 m² • 2.NP**ICONIK®**

PLÁN PODLAŽÍ | FLOOR PLAN



ULIČNÍ POHLED | BUILDING VIEW

Podlahová plocha bytu dle platných právních předpisů (nařízení vlády č. 366/2013 Sb.) znamená celkovou plochu všech místností bytu a také plochy pod nosnými i nenosnými zdmi, přízdívkami a jádry (zde označené jako svislé konstrukce). Jedná se o plochu, která je vymezená obvodovými zdmi bytu. Plochy jednotlivých místností jsou pouze orientační. Vyobrazené zařízení v plánech bytů (nábytek, kuch. linka, el. spotřebiče atd.) není součástí dodávky. Rozsah dodávky je specifikován ve standardu. Investor si vyhrazuje právo na drobné úpravy.



1	Chodba Corridor	9,4 m ²
2	WC	1,4 m ²
3	Koupelna Bathroom	4,2 m ²
4	Obývací pokoj s kk Living & Dining	21,1 m ²
5	Ložnice Bedroom	13,4 m ²
Obytná plocha Living Area		49,5 m²
Svislé konstrukce Vertical Structures		2,5 m ²
Plocha bytu Apartment Area		52,0 m²
6	Terasa Terrace	13,9 m ²
PLOCHA CELKEM / TOTAL AREA		65,9 m²

www.iconik.cz