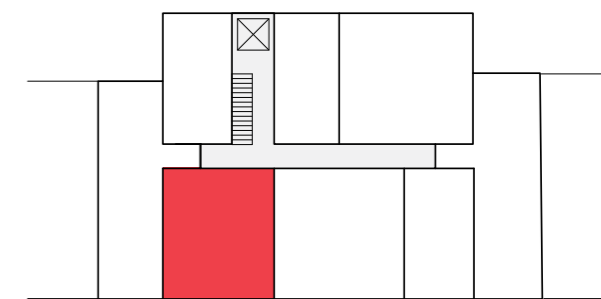
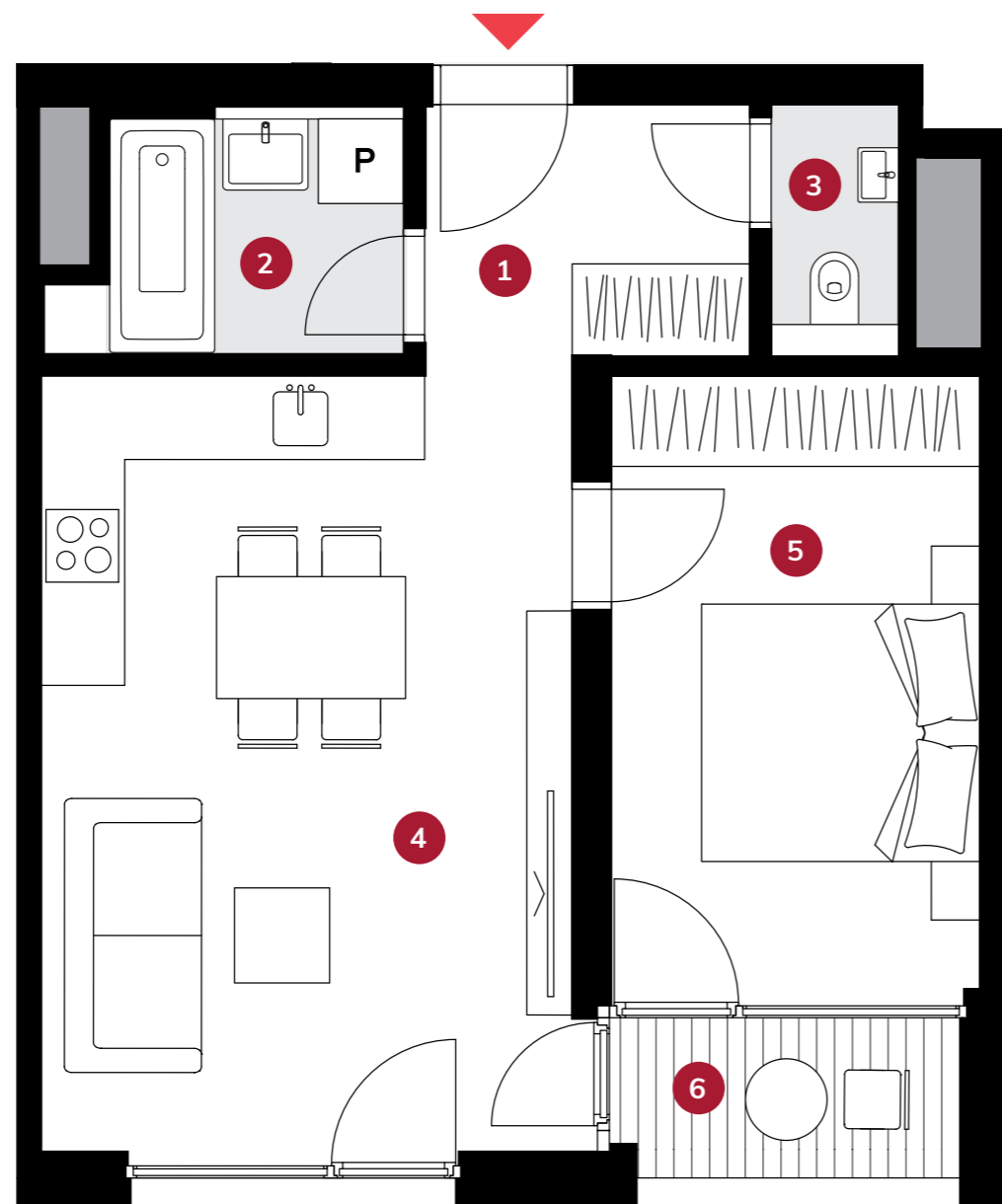
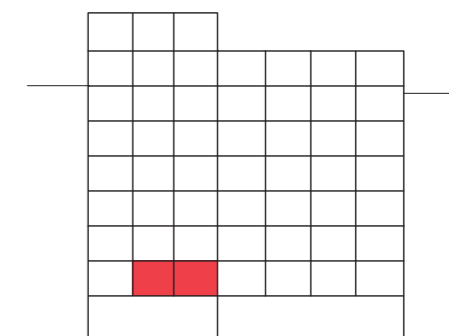


**2.02**2+kk • 46,9 m<sup>2</sup> • 2.NP**ICONIK®**

PLÁN PODLAŽÍ | FLOOR PLAN



ULIČNÍ POHLED | BUILDING VIEW

1	Chodba   Corridor	4,2 m <sup>2</sup>
2	Koupelna   Bathroom	4,0 m <sup>2</sup>
3	WC	1,6 m <sup>2</sup>
4	Obývací pokoj s kk   Living & Dining	21,4 m <sup>2</sup>
5	Ložnice   Bedroom	12,0 m <sup>2</sup>
<b>Obytná plocha   Living Area</b>		<b>43,2 m<sup>2</sup></b>
Svislé konstrukce   Vertical Structures		3,7 m <sup>2</sup>
<b>Plocha bytu   Apartment Area</b>		<b>46,9 m<sup>2</sup></b>
6	Lodžie   Loggia	2,9 m <sup>2</sup>
<b>PLOCHA CELKEM / TOTAL AREA</b>		<b>49,8 m<sup>2</sup></b>

Podlahová plocha bytu dle platných právních předpisů (nařízení vlády č. 366/2013 Sb.) znamená celkovou plochu všech místností bytu a také plochy pod nosnými i nenosnými zdmi, přízdívkami a jádry (zde označené jako svislé konstrukce). Jedná se o plochu, která je vymezená obvodovými zdmi bytu. Plochy jednotlivých místností jsou pouze orientační. Vyobrazené zařízení v plánech bytů (nábytek, kuch. linka, el. spotřebiče atd.) není součástí dodávky. Rozsah dodávky je specifikován ve standardu. Investor si vyhrazuje právo na drobné úpravy.


[www.iconik.cz](http://www.iconik.cz)