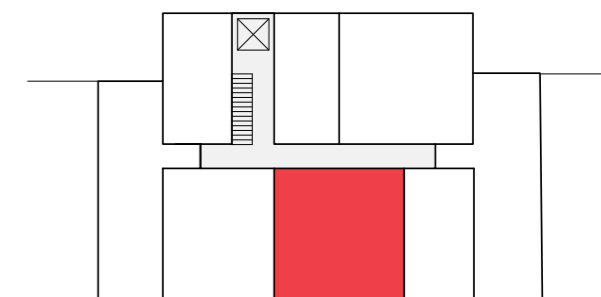
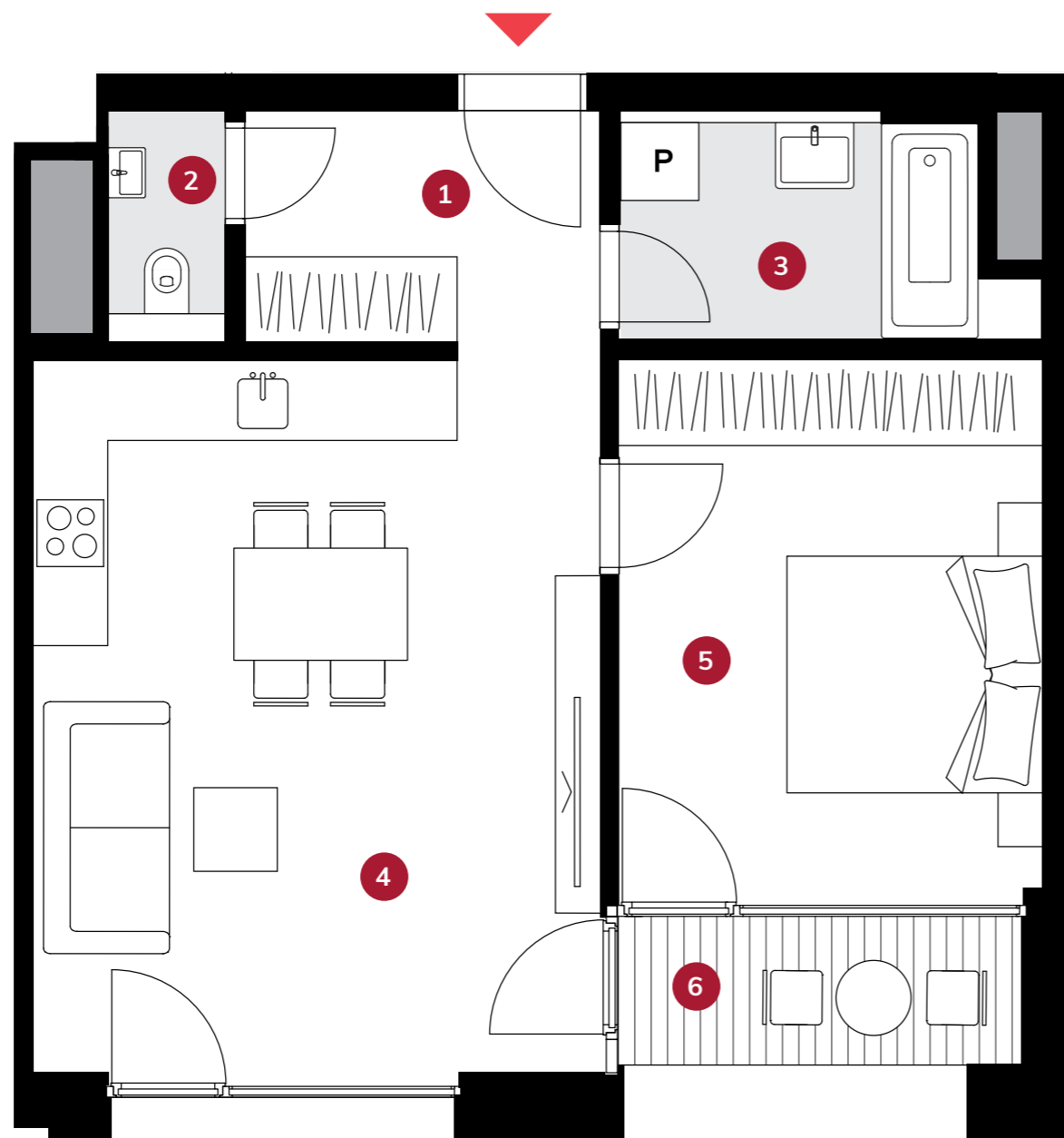
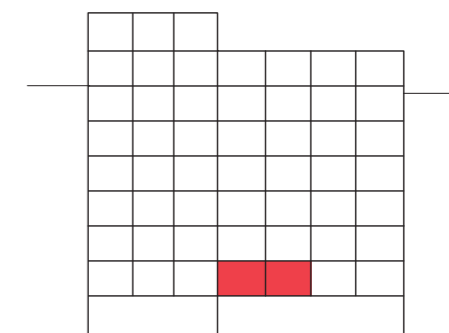


2.032+kk • 54,0 m² • 2.NP**ICONIK®**

PLÁN PODLAŽÍ | FLOOR PLAN



ULIČNÍ POHLED | BUILDING VIEW

1	Chodba Corridor	5,2 m ²
2	WC	1,7 m ²
3	Koupelna Bathroom	5,2 m ²
4	Obývací pokoj s kk Living & Dining	24,6 m ²
5	Ložnice Bedroom	13,8 m ²
Obytná plocha Living Area		50,5 m²
Svislé konstrukce Vertical Structures		3,5 m ²
Plocha bytu Apartment Area		54,0 m²
6	Lodžie Loggia	4,3 m ²
PLOCHA CELKEM / TOTAL AREA		58,3 m²

Podlahová plocha bytu dle platných právních předpisů (nařízení vlády č. 366/2013 Sb.) znamená celkovou plochu všech místností bytu a také plochy pod nosnými i nenosnými zdmi, přízdívkami a jádry (zde označené jako svislé konstrukce). Jedná se o plochu, která je vymezená obvodovými zdmi bytu. Plochy jednotlivých místností jsou pouze orientační. Vyobrazené zařízení v plánech bytů (nábytek, kuch. linka, el. spotřebiče atd.) není součástí dodávky. Rozsah dodávky je specifikován ve standardu. Investor si vyhrazuje právo na drobné úpravy.


www.iconik.cz