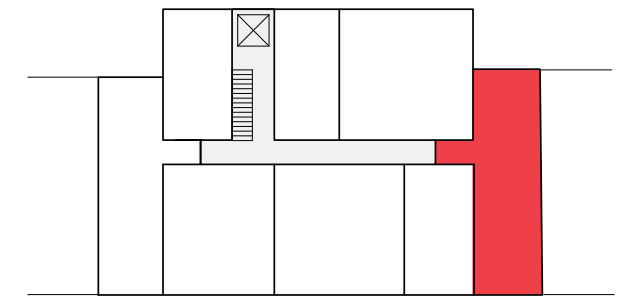
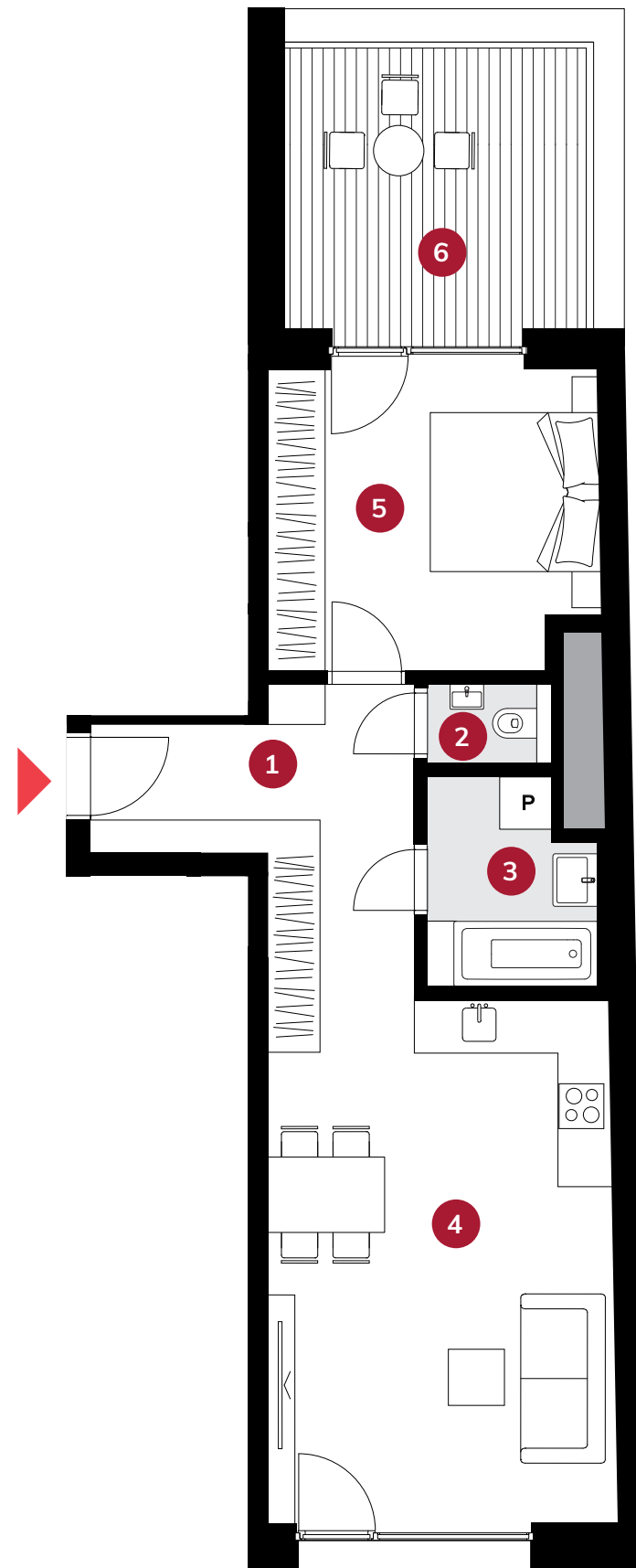
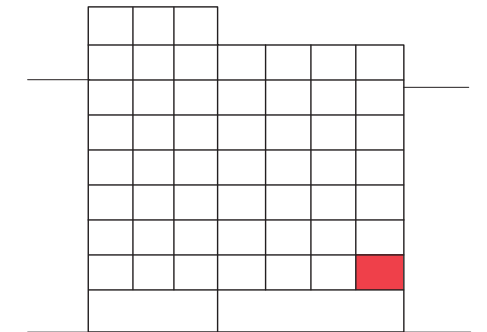


2.052+kk • 55,8 m² • 2.NP**ICONIK®**

PLÁN PODLAŽÍ | FLOOR PLAN



ULIČNÍ POHLED | BUILDING VIEW

| | | |
|---|--------------------------------------|---------------------------|
| 1 | Chodba Corridor | 9,3 m ² |
| 2 | WC | 1,4 m ² |
| 3 | Koupelna Bathroom | 4,6 m ² |
| 4 | Obývací pokoj s kk Living & Dining | 24,3 m ² |
| 5 | Ložnice Bedroom | 13,2 m ² |
| Obytná plocha Living Area | | 52,8 m² |
| Svislé konstrukce Vertical Structures | | 3,0 m ² |
| Plocha bytu Apartment Area | | 55,8 m² |
| 6 | Terasa Terrace | 11,8 m ² |
| PLOCHA CELKEM / TOTAL AREA | | 67,6 m² |

Podlahová plocha bytu dle platných právních předpisů (nařízení vlády č. 366/2013 Sb.) znamená celkovou plochu všech místností bytu a také plochy pod nosnými i nenosnými zdmi, přízdívkami a jádry (zde označené jako svislé konstrukce). Jedná se o plochu, která je vymezená obvodovými zdmi bytu. Plochy jednotlivých místností jsou pouze orientační. Vyobrazené zařízení v plánech bytů (nábytek, kuch. linka, el. spotřebiče atd.) není součástí dodávky. Rozsah dodávky je specifikován ve standardu. Investor si vyhrazuje právo na drobné úpravy.


www.iconik.cz