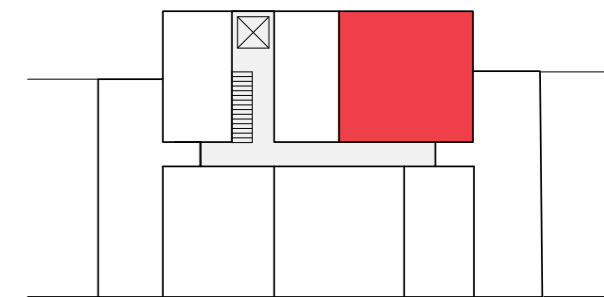


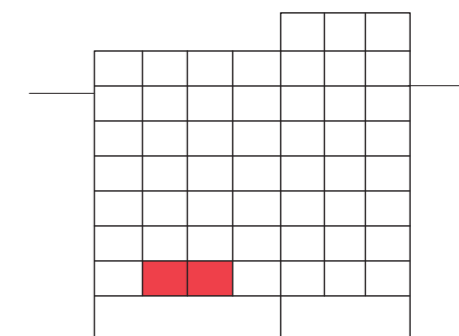
2.06

2+kk • 58,7 m<sup>2</sup> • 2.NP

ICONIK®



PLÁN PODLAŽÍ | FLOOR PLAN



POHLED Z VNITROBLOKU | COURTYARD VIEW

1	Chodba   Corridor	4,5 m <sup>2</sup>
2	WC	1,7 m <sup>2</sup>
3	Obývací pokoj s kk   Living & Dining	21,1 m <sup>2</sup>
4	Šatna   Dressing room	8,0 m <sup>2</sup>
5	Koupelna   Bathroom	6,4 m <sup>2</sup>
6	Ložnice   Bedroom	12,3 m <sup>2</sup>
<b>Obytná plocha   Living Area</b>		<b>54,0 m<sup>2</sup></b>
Svislé konstrukce   Vertical Structures		4,7 m <sup>2</sup>
<b>Plocha bytu   Apartment Area</b>		<b>58,7 m<sup>2</sup></b>
<b>PLOCHA CELKEM / TOTAL AREA</b>		<b>58,7 m<sup>2</sup></b>

Podlahová plocha bytu dle platných právních předpisů (nařízení vlády č. 366/2013 Sb.) znamená celkovou plochu všech místností bytu a také plochy pod nosnými i nenosnými zdmi, přízdívkami a jádry (zde označené jako svislé konstrukce). Jedná se o plochu, která je vymezená obvodovými zdmi bytu. Plochy jednotlivých místností jsou pouze orientační. Vyobrazené zařízení v plánech bytů (nábytek, kuch. linka, el. spotřebiče atd.) není součástí dodávky. Rozsah dodávky je specifikován ve standardu. Investor si vyhrazuje právo na drobné úpravy.



Karlín Group

www.iconik.cz