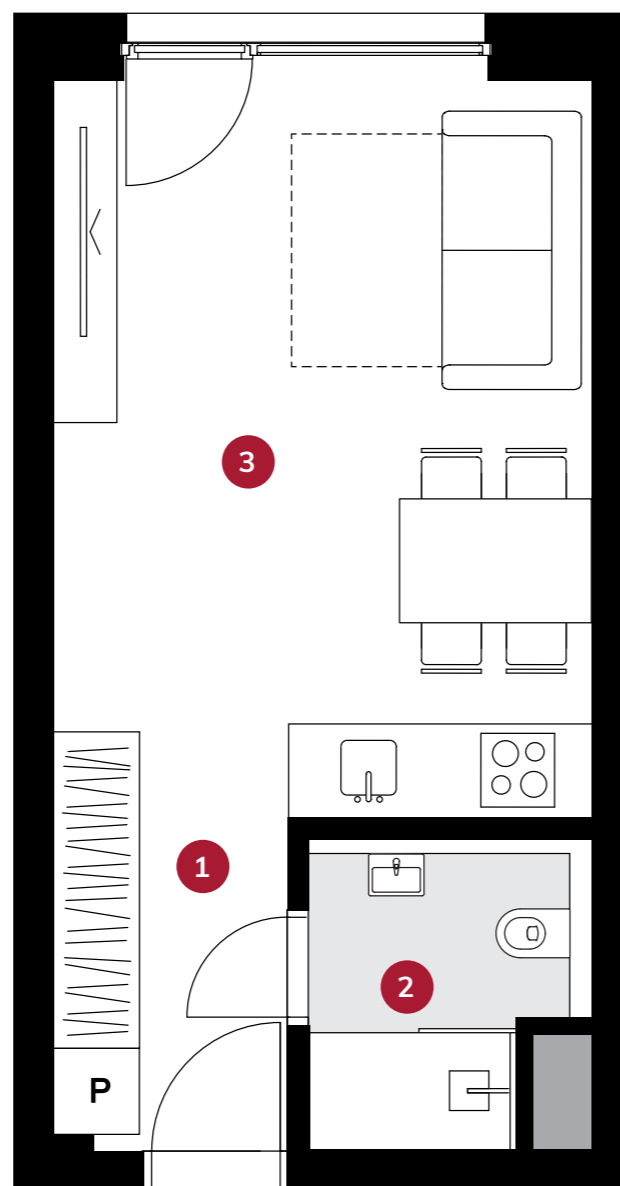
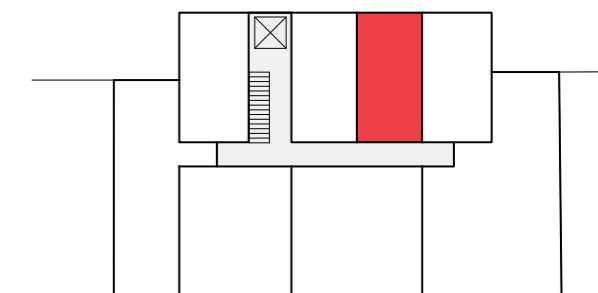
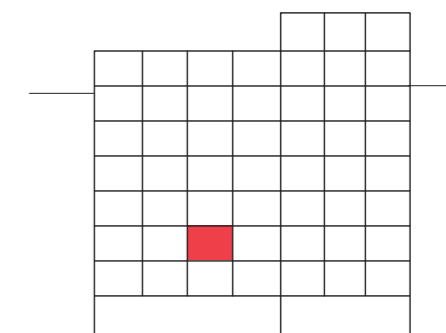


3.061+kk • 28,4 m² • 3.NP**ICONIK®**

Podlahová plocha bytu dle platných právních předpisů (nařízení vlády č. 366/2013 Sb.) znamená celkovou plochu všech místností bytu a také plochy pod nosnými i nenosnými zdmi, přízdívkami a jádry (zde označené jako svislé konstrukce). Jedná se o plochu, která je vymezená obvodovými zdmi bytu. Plochy jednotlivých místností jsou pouze orientační. Vyobrazené zařízení v plánech bytů (nábytek, kuch. linka, el. spotřebiče atd.) není součástí dodávky. Rozsah dodávky je specifikován ve standardu. Investor si vyhrazuje právo na drobné úpravy.



PLÁN PODLAŽÍ | FLOOR PLAN



POHLED Z VNITROBLOKU | COURTYARD VIEW

1	Chodba Corridor	3,8 m ²
2	Koupelna Bathroom	3,9 m ²
3	Obývací pokoj s kk Living & Dining	19,5 m ²
Obytná plocha Living Area		27,2 m²
Svislé konstrukce Vertical Structures		1,2 m ²
Plocha bytu Apartment Area		28,4 m²
PLOCHA CELKEM / TOTAL AREA		28,4 m²

www.iconik.cz