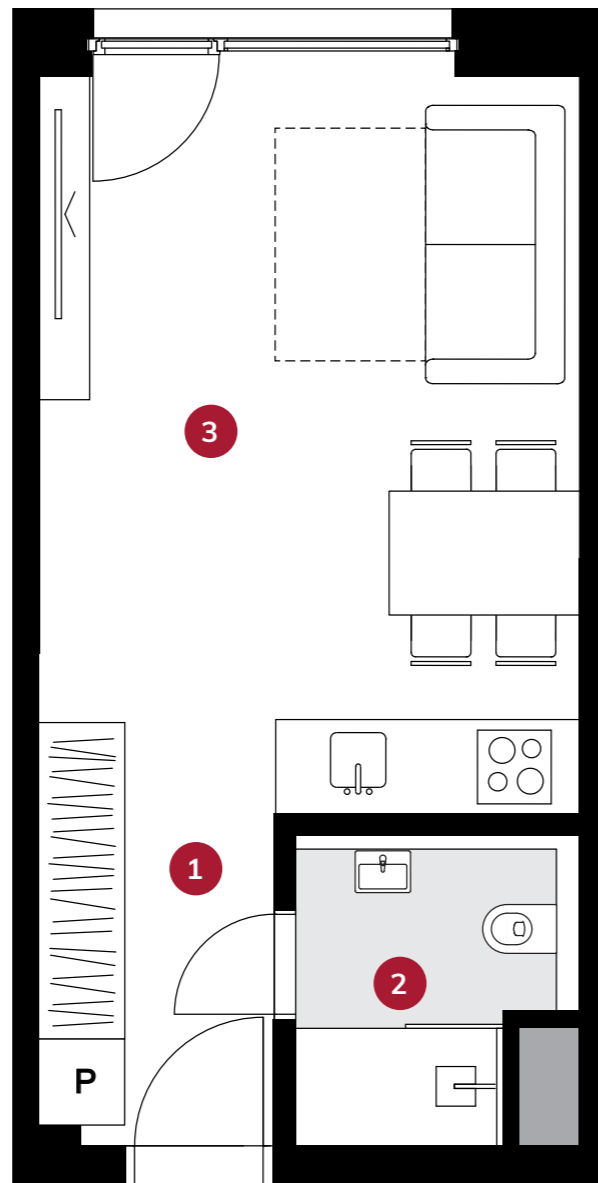


**4.05**1+kk • 28,4 m<sup>2</sup> • 4.NP**ICONIK®**

3

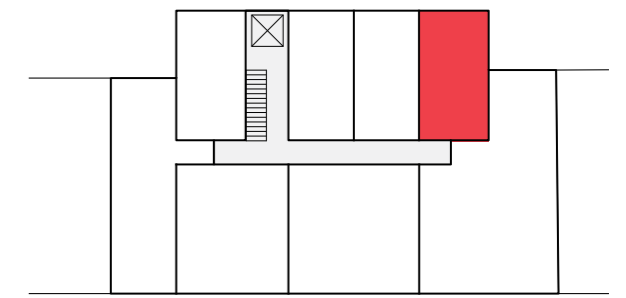
1

2

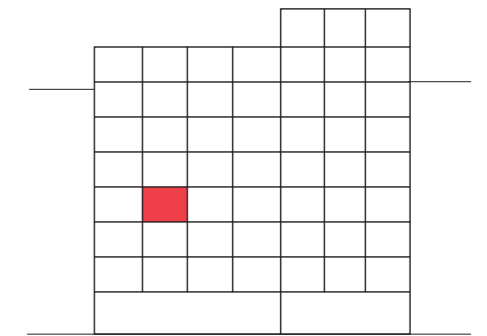
P



Podlahová plocha bytu dle platných právních předpisů (nařízení vlády č. 366/2013 Sb.) znamená celkovou plochu všech místností bytu a také plochy pod nosnými i nenosnými zdmi, přízdívkami a jádry (zde označené jako svislé konstrukce). Jedná se o plochu, která je vymezená obvodovými zdmi bytu. Plochy jednotlivých místností jsou pouze orientační. Vyobrazené zařízení v plánech bytů (nábytek, kuch. linka, el. spotřebiče atd.) není součástí dodávky. Rozsah dodávky je specifikován ve standardu. Investor si vyhrazuje právo na drobné úpravy.



PLÁN PODLAŽÍ | FLOOR PLAN



POHLED Z VNITROBLOKU | COURTYARD VIEW

1	Chodba   Corridor	3,8 m <sup>2</sup>
2	Koupelna   Bathroom	3,9 m <sup>2</sup>
3	Obývací pokoj s kk   Living & Dining	19,5 m <sup>2</sup>
<b>Obytná plocha   Living Area</b>		<b>27,2 m<sup>2</sup></b>
Svislé konstrukce   Vertical Structures		1,2 m <sup>2</sup>
<b>Plocha bytu   Apartment Area</b>		<b>28,4 m<sup>2</sup></b>
<b>PLOCHA CELKEM / TOTAL AREA</b>		<b>28,4 m<sup>2</sup></b>

[www.iconik.cz](http://www.iconik.cz)