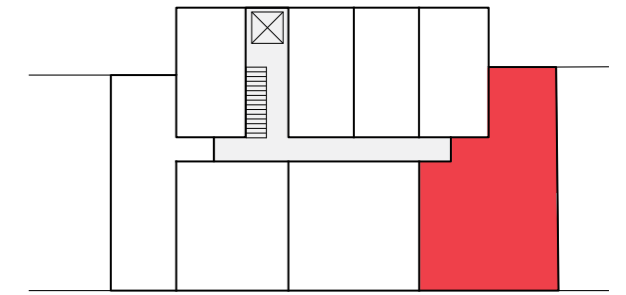
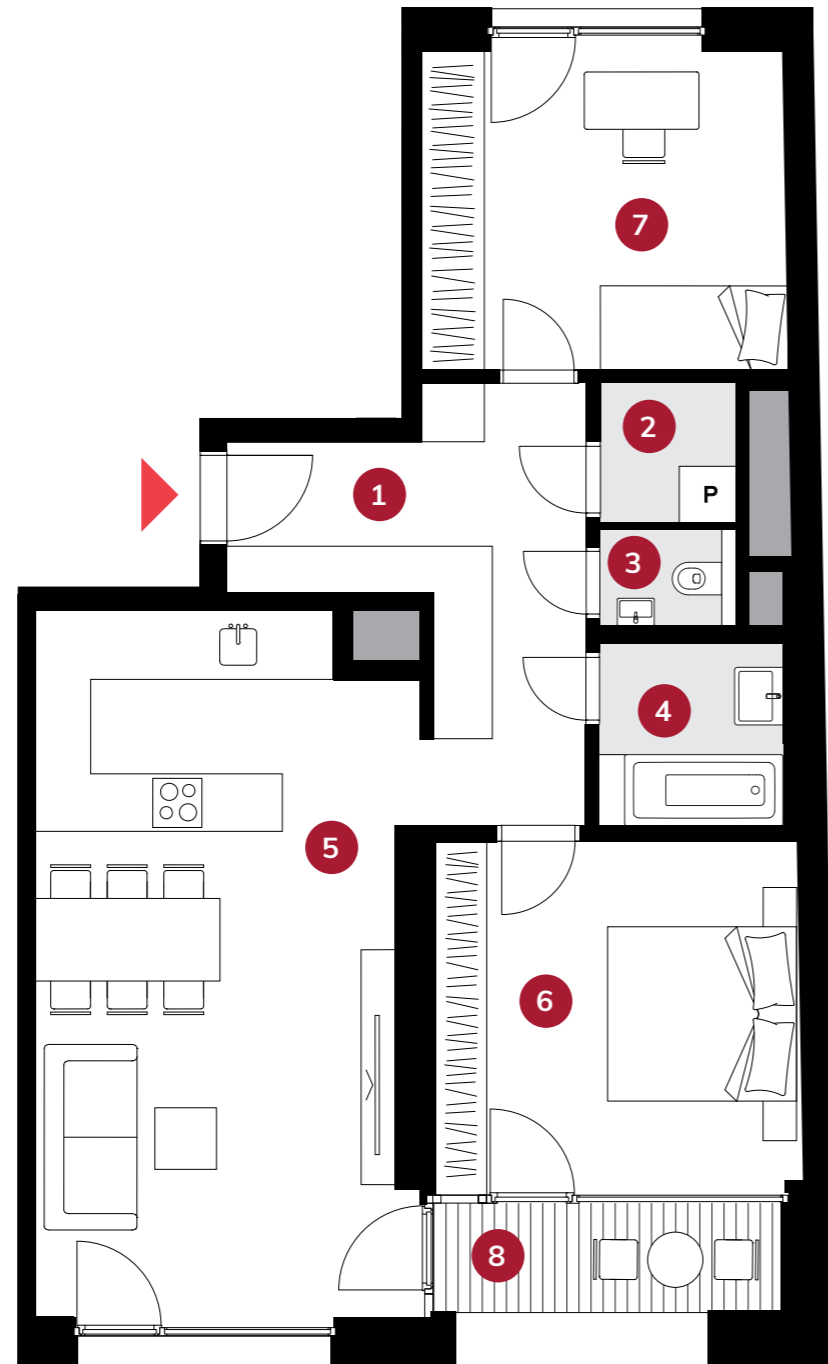
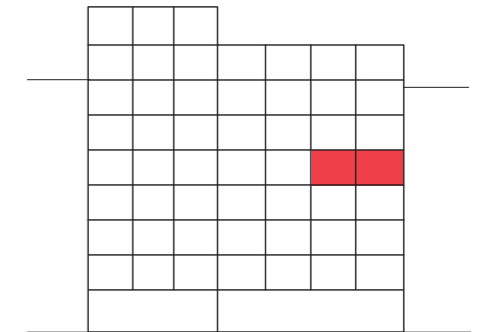


5.04**3+kk • 80,9 m² • 5.NP****ICONIK®**

PLÁN PODLAŽÍ | FLOOR PLAN



ULIČNÍ POHLED | BUILDING VIEW

1	Chodba Corridor	11,5 m ²
2	Spíž Pantry	2,2 m ²
3	WC	1,5 m ²
4	Koupelna Bathroom	4,0 m ²
5	Obývací pokoj s kk Living & Dining	29,7 m ²
6	Ložnice Bedroom	14,2 m ²
7	Ložnice Bedroom	12,7 m ²
Obytná plocha Living Area		75,8 m²
Svislé konstrukce Vertical Structures		5,1 m ²
Plocha bytu Apartment Area		80,9 m²
8	Lodžie Loggia	5,0 m ²
PLOCHA CELKEM / TOTAL AREA		85,9 m²

Podlahová plocha bytu dle platných právních předpisů (nařízení vlády č. 366/2013 Sb.) znamená celkovou plochu všech místností bytu a také plochy pod nosnými i nenosnými zdmi, přízdívkami a jádry (zde označené jako svislé konstrukce). Jedná se o plochu, která je vymezená obvodovými zdmi bytu. Plochy jednotlivých místností jsou pouze orientační. Vyobrazené zařízení v plánech bytů (nábytek, kuch. linka, el. spotřebiče atd.) není součástí dodávky. Rozsah dodávky je specifikován ve standardu. Investor si vyhrazuje právo na drobné úpravy.


www.iconik.cz