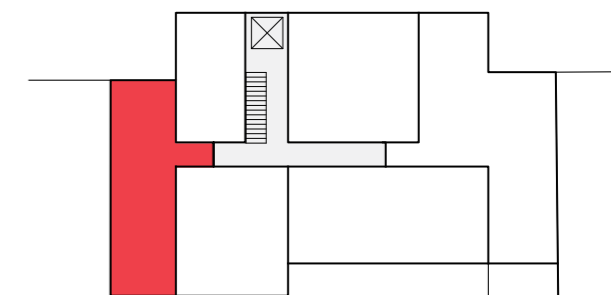
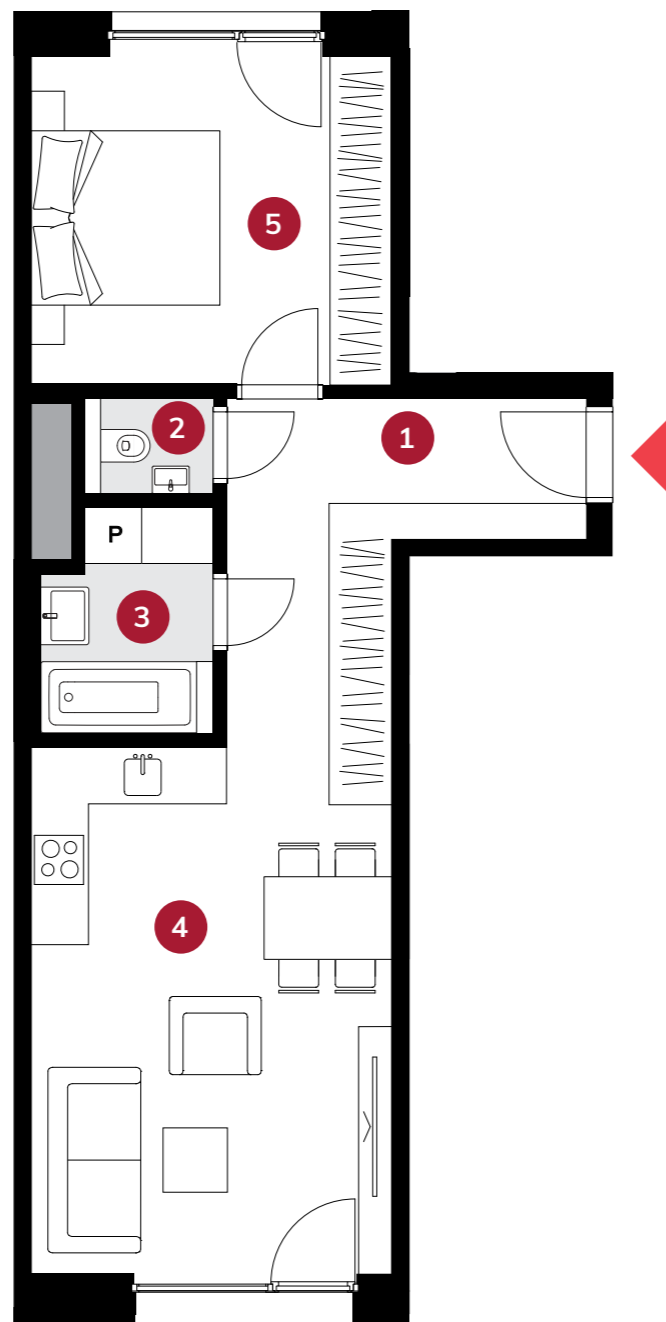
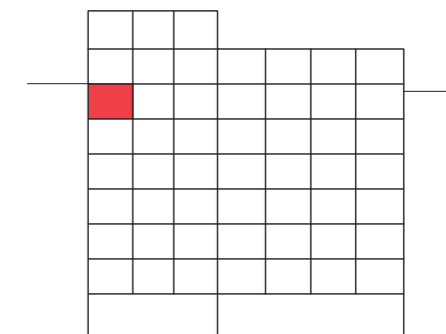


**7.01**2+kk • 51,6 m<sup>2</sup> • 7.NP**ICONIK®**

PLÁN PODLAŽÍ | FLOOR PLAN



ULIČNÍ POHLED | BUILDING VIEW

Podlahová plocha bytu dle platných právních předpisů (nařízení vlády č. 366/2013 Sb.) znamená celkovou plochu všech místností bytu a také plochy pod nosnými i nenosnými zdmi, přízdívkami a jádry (zde označené jako svislé konstrukce). Jedná se o plochu, která je vymezená obvodovými zdmi bytu. Plochy jednotlivých místností jsou pouze orientační. Vyobrazené zařízení v plánech bytů (nábytek, kuch. linka, el. spotřebiče atd.) není součástí dodávky. Rozsah dodávky je specifikován ve standardu. Investor si vyhrazuje právo na drobné úpravy.



1	Chodba   Corridor	9,4 m <sup>2</sup>
2	WC	1,4 m <sup>2</sup>
3	Koupelna   Bathroom	4,2 m <sup>2</sup>
4	Obývací pokoj s kk   Living & Dining	21,1 m <sup>2</sup>
5	Ložnice   Bedroom	13,0 m <sup>2</sup>
<b>Obytná plocha   Living Area</b>		<b>49,1 m<sup>2</sup></b>
Svislé konstrukce   Vertical Structures		2,5 m <sup>2</sup>
<b>Plocha bytu   Apartment Area</b>		<b>51,6 m<sup>2</sup></b>
<b>PLOCHA CELKEM / TOTAL AREA</b>		<b>51,6 m<sup>2</sup></b>

[www.iconik.cz](http://www.iconik.cz)