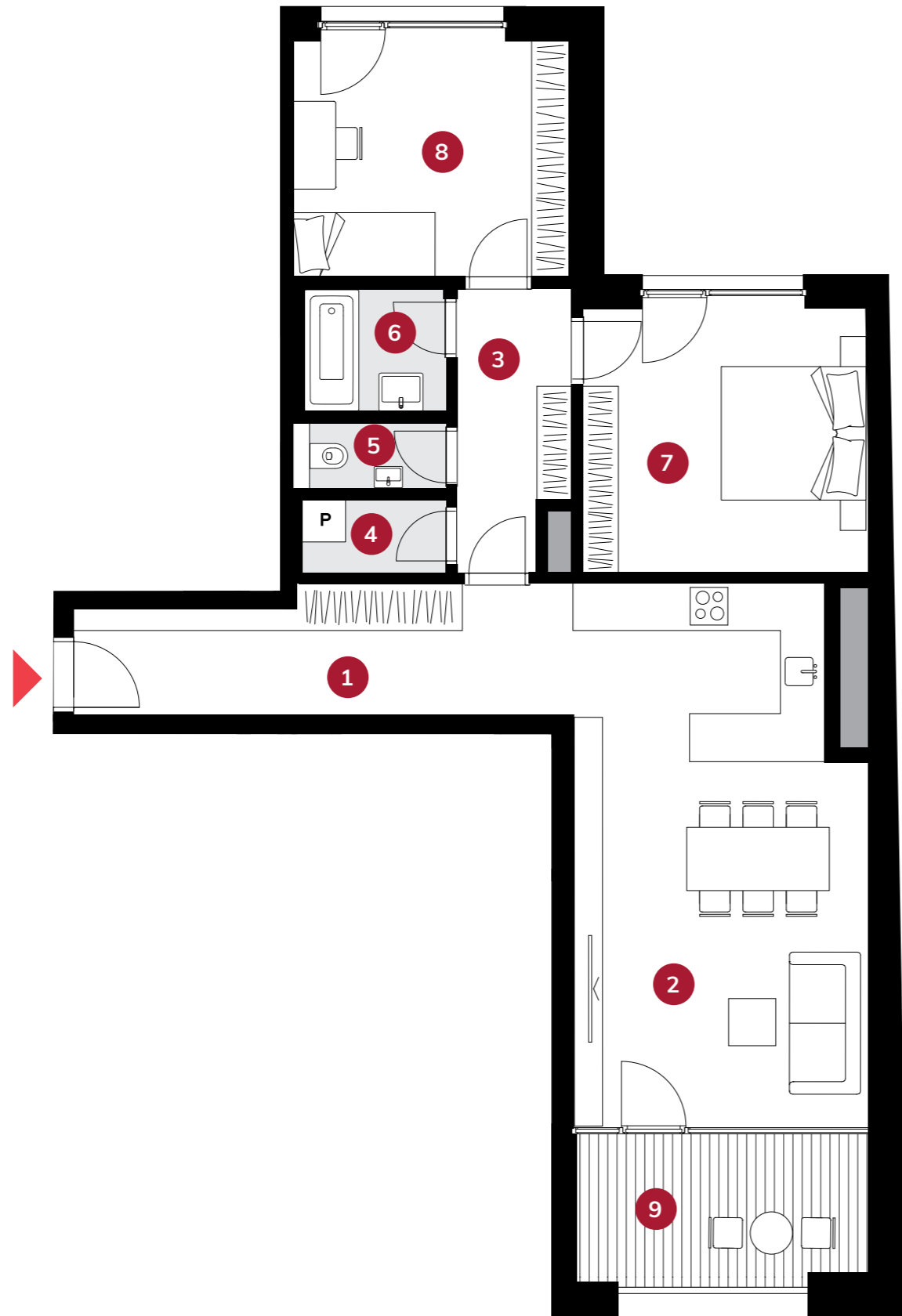
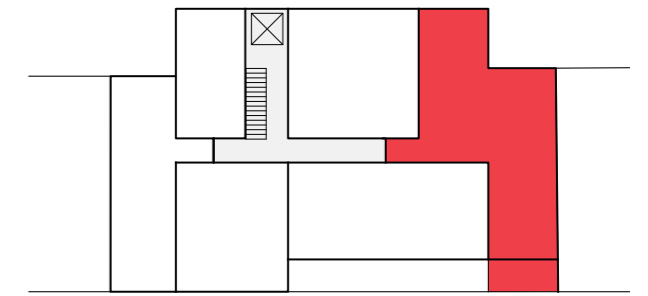
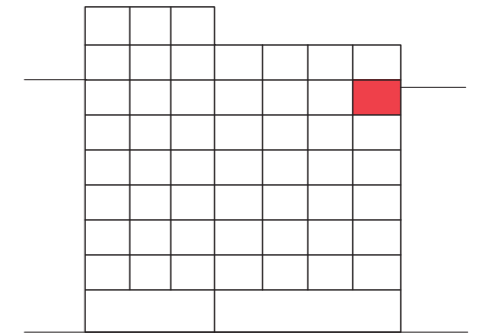


7.04**3+kk • 84,9 m² • 7.NP****ICONIK®**

Podlahová plocha bytu dle platných právních předpisů (nařízení vlády č. 366/2013 Sb.) znamená celkovou plochu všech místností bytu a také plochy pod nosnými i nenosnými zdmi, přízdívkami a jádry (zde označené jako svislé konstrukce). Jedná se o plochu, která je vymezená obvodovými zdmi bytu. Plochy jednotlivých místností jsou pouze orientační. Vyobrazené zařízení v plánech bytů (nábytek, kuch. linka, el. spotřebiče atd.) není součástí dodávky. Rozsah dodávky je specifikován ve standardu. Investor si vyhrazuje právo na drobné úpravy.



PLÁN PODLAŽÍ | FLOOR PLAN



ULIČNÍ POHLED | BUILDING VIEW

1	Chodba Corridor	11,6 m ²
2	Obývací pokoj s kk Living & Dining	29,0 m ²
3	Chodba Corridor	6,2 m ²
4	Spíží Pantry	2,0 m ²
5	WC	1,9 m ²
6	Koupelna Bathroom	3,3 m ²
7	Ložnice Bedroom	13,8 m ²
8	Ložnice Bedroom	12,1 m ²
Obytná plocha Living Area		79,9 m²
Svislé konstrukce Vertical Structures		5,0 m ²
Plocha bytu Apartment Area		84,9 m²
9	Lodžie Loggia	8,8 m ²
PLOCHA CELKEM / TOTAL AREA		93,7 m²

www.iconik.cz