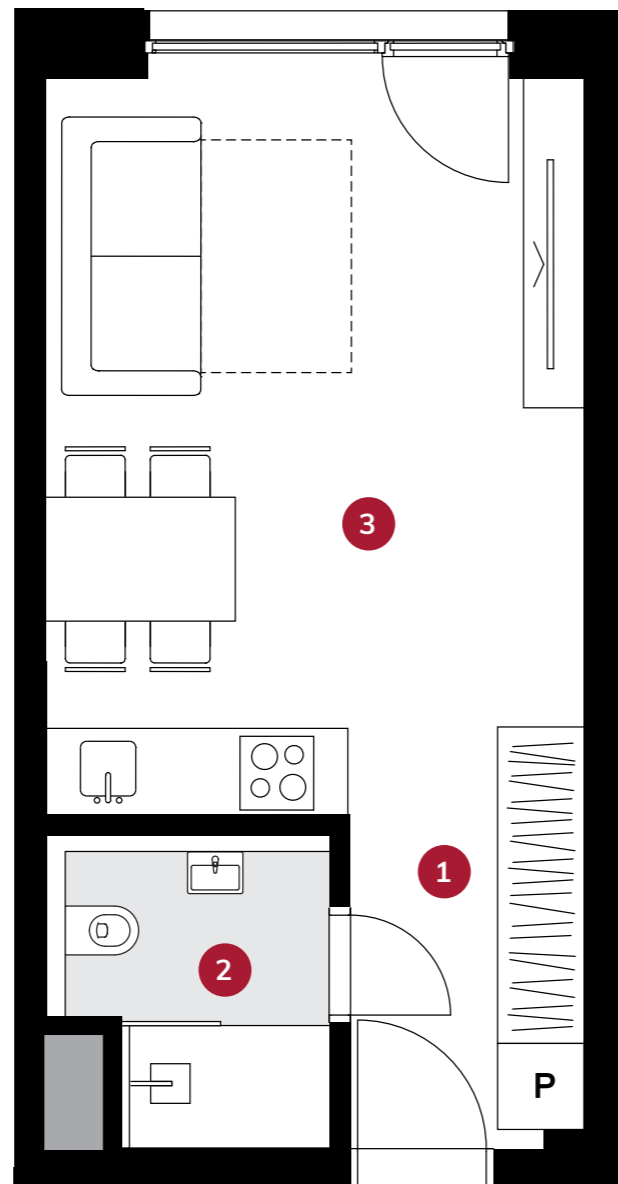
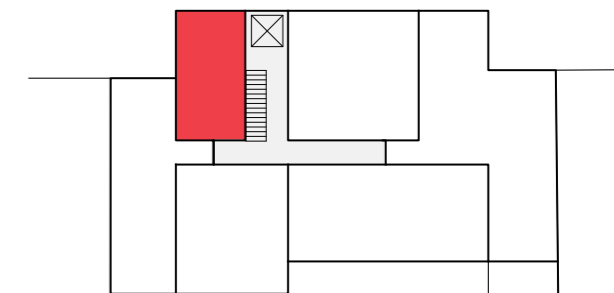
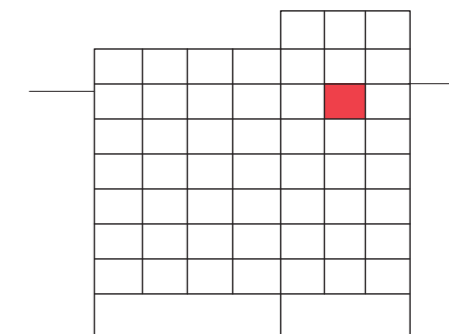


7.061+kk • 28,4 m² • 7.NP**ICONIK®**

Podlahová plocha bytu dle platných právních předpisů (nařízení vlády č. 366/2013 Sb.) znamená celkovou plochu všech místností bytu a také plochy pod nosnými i nenosnými zdmi, přízdívkami a jádry (zde označené jako svislé konstrukce). Jedná se o plochu, která je vymezená obvodovými zdmi bytu. Plochy jednotlivých místností jsou pouze orientační. Vyobrazené zařízení v plánech bytů (nábytek, kuch. linka, el. spotřebiče atd.) není součástí dodávky. Rozsah dodávky je specifikován ve standardu. Investor si vyhrazuje právo na drobné úpravy.



PLÁN PODLAŽÍ | FLOOR PLAN



POHLED Z VNITROBLOKU | COURTYARD VIEW

| | | |
|---|--------------------------------------|---------------------------|
| 1 | Chodba Corridor | 3,9 m ² |
| 2 | Koupelna Bathroom | 3,8 m ² |
| 3 | Obývací pokoj s kk Living & Dining | 19,5 m ² |
| Obytná plocha Living Area | | 27,2 m² |
| Svislé konstrukce Vertical Structures | | 1,2 m ² |
| Plocha bytu Apartment Area | | 28,4 m² |
| PLOCHA CELKEM / TOTAL AREA | | 28,4 m² |

www.iconik.cz