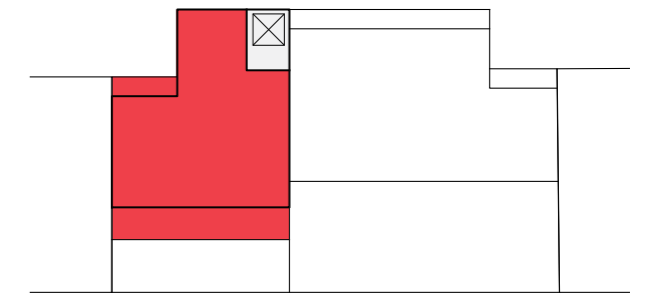
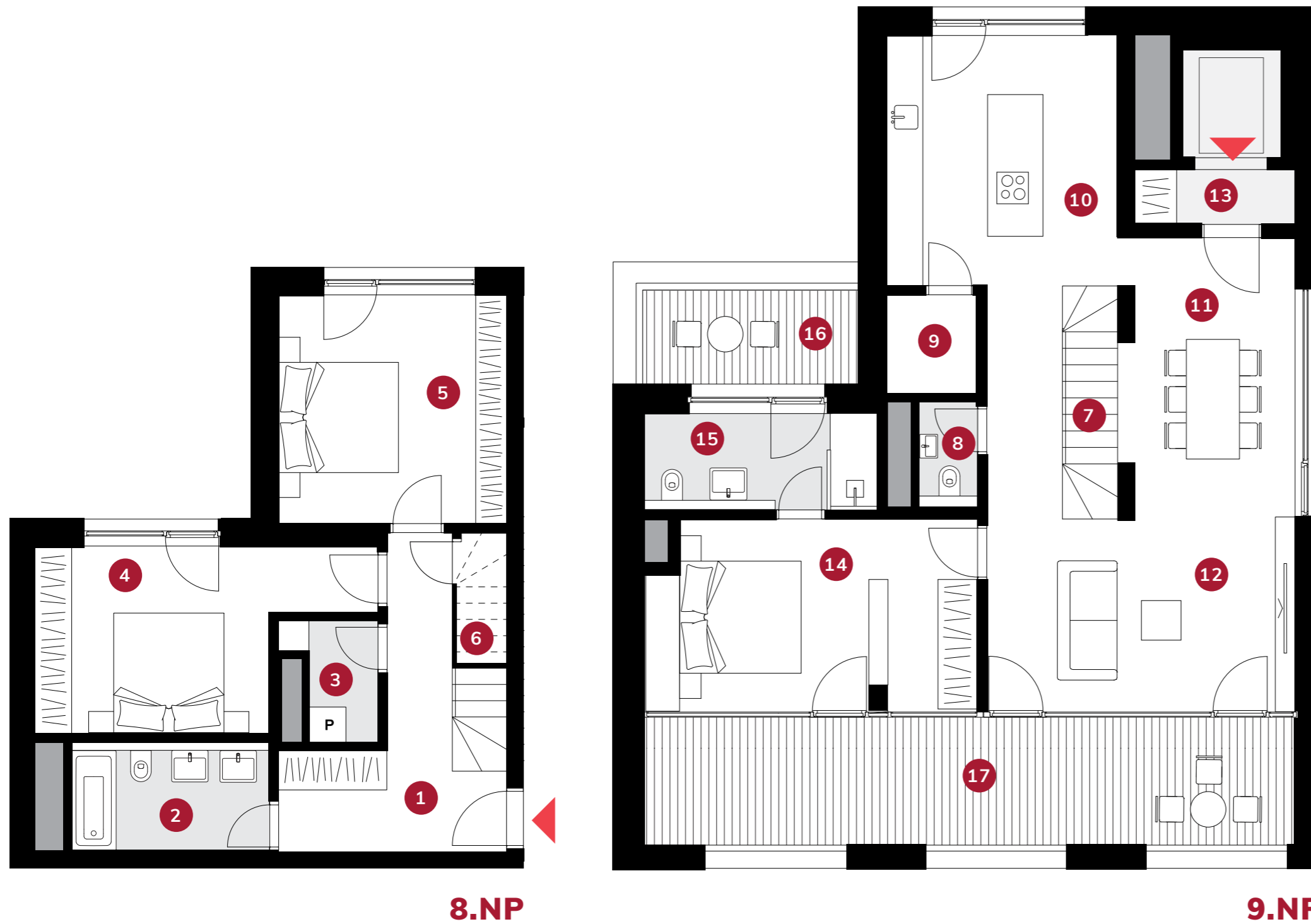
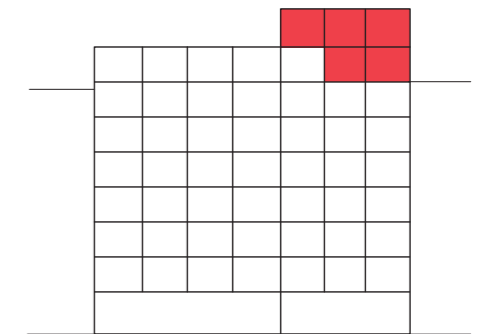


**8.01**4+kk • 141,1 m<sup>2</sup> • 8.NP + 9.NP**ICONIK®**

PLÁN PODLAŽÍ | FLOOR PLAN



POHLED Z VNITROBLOKU | COURTYARD VIEW

1	Chodba   Corridor	10,5 m <sup>2</sup>
2	Koupelna   Bathroom	5,9 m <sup>2</sup>
3	Technická místnost   Technical room	2,5 m <sup>2</sup>
4	Ložnice   Bedroom	14,3 m <sup>2</sup>
5	Ložnice   Bedroom	14,3 m <sup>2</sup>
6	Technická místnost   Technical room	1,8 m <sup>2</sup>
7	Schodiště   Staircase	8,3 m <sup>2</sup>
8	WC	1,6 m <sup>2</sup>
9	Spíží   Pantry	2,5 m <sup>2</sup>
10	Kuchyně   Kitchen	15,6 m <sup>2</sup>
11	Jídlna   Dining	12,6 m <sup>2</sup>
12	Obývací pokoj   Living	15,9 m <sup>2</sup>
13	Předsiň   Hall	2,7 m <sup>2</sup>
14	Ložnice   Bedroom	16,6 m <sup>2</sup>
15	Koupelna   Bathroom	6,4 m <sup>2</sup>
<b>Obytná plocha   Living Area</b>		<b>131,5 m<sup>2</sup></b>
Svislé konstrukce   Vertical Structures		9,6 m <sup>2</sup>
<b>Plocha bytu   Apartment Area</b>		<b>141,1 m<sup>2</sup></b>
16	Terasa   Terrace	6,0 m <sup>2</sup>
17	Lodžie   Loggia	23,9 m <sup>2</sup>
<b>PLOCHA CELKEM / TOTAL AREA</b>		<b>171,0 m<sup>2</sup></b>

Podlahová plocha bytu dle platných právních předpisů (nařízení vlády č. 366/2013 Sb.) znamená celkovou plochu všech místností bytu a také plochy pod nosnými i nenosnými zdmi, přízdívkami a jádry (zde označené jako svislé konstrukce). Jedná se o plochu, která je vymezená obvodovými zdmi bytu. Plochy jednotlivých místností jsou pouze orientační. Vyobrazené zařízení v plánech bytů (nábytek, kuch. linka, el. spotřebiče atd.) není součástí dodávky. Rozsah dodávky je specifikován ve standardu. Investor si vyhrazuje právo na drobné úpravy.


[www.iconik.cz](http://www.iconik.cz)